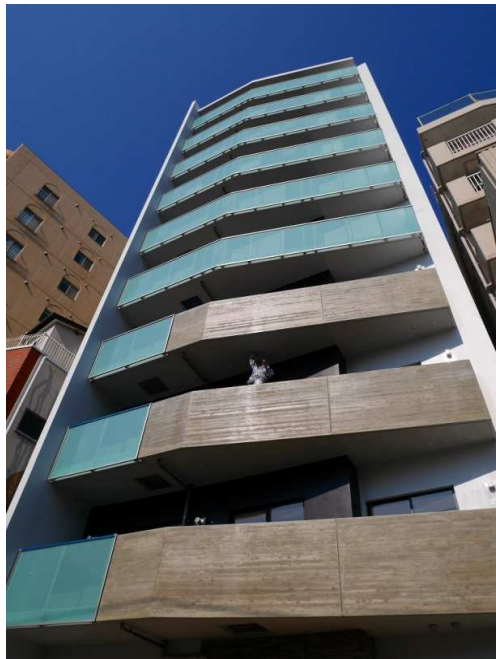


アンソレイユ西日暮里

【建物外観・内装】



【現地案内図】



名称	アンソレイユ西日暮里		
間取り	2LDK	号室	902
条件	賃料	147,000	円/月
	共益費	10,000	
	敷金	1ヵ月	礼金

所在地	東京都荒川区西日暮里1-14-3		
交通1	山手線 西日暮里駅 徒歩 11分		
交通2	千代田線 町屋駅 徒歩 8分		
交通3	常磐線 三河島駅 徒歩4分		
建物	構造	鉄筋コンクリート造	
	規模	地上 10階	
	専有面積	57.62	m ²
竣工年月	2015年2月		
現況	空室	入居日	6月中旬
契約期間	2年	更新料	新賃料の1ヶ月分相当額
駐車場	有	駐車場料金	30,000円/月
保険	家財保険		20000円
その他費用	ホームマイスター24 16200円(税込):必須		
設備	エアコン 浴室乾燥機 給湯追い焚き BS/CS システムキッチン (3口コンロ グリル付) オートロック 宅配ロッカー 防犯カメラ TVモニター付きインターホン ウォッシュレット 駐輪場有り(3,000円(税込)預り金)		
備考	定期借家契約2年(再契約可) 保証会社必須: 日本セーフティー現状回復プラン 連帯保証人要:人的保証の為		

※図面と現況に相違がある場合は現況優先と致します

※室内照明(シーリングライト)は内覧用の為、設備ではありません。

東京都知事(1)第93915号 〒116-0013 東京都荒川区西日暮里2-30-1
[営業時間] 9:30 ~ 19:00 定休日無(年末年始を除く)

 **株式会社ファティライズ**

TEL : 03-5811-7227
FAX : 03-5811-7228

内覧現地対応可 名刺FAXお願いします
☆広告料個人バック相談可☆

取引形態: 媒介

手数料負担の割合	貸主0%	借主100%
手数料配分の割合	元付0%	客付100%

AD130